



Unterweisung Arbeitsschutz – Hygiene und Infektionsschutz in der Pflege

Sicher arbeiten.
Infektionen vermeiden.
Gesundheit schützen.



Warum Hygiene wichtig ist

Pflegekräfte schützen täglich:

- Bewohner
- Patienten
- Kollegen
- sich selbst

Hygiene rettet Leben.



Wie Infektionen übertragen werden

Infektionen können übertragen werden durch:

- Hände
- Körperkontakt
- Husten und Niesen
- kontaminierte Flächen



Die wichtigste Maßnahme

- Händedesinfektion schützt wirksam vor vielen Infektionen.
- Desinfiziere deine Hände regelmäßig und vollständig.



Die 5 Momente der Händedesinfektion

Hände desinfizieren:

- ✓ vor Patientenkontakt
- ✓ vor aseptischen Tätigkeiten
- ✓ nach Kontakt mit Körperflüssigkeiten
- ✓ nach Patientenkontakt
- ✓ nach Kontakt mit Patientenumgebung



Persönliche Schutzausrüstung

Je nach Tätigkeit:

- Handschuhe
- Schutzkittel
- Mund-Nasen-Schutz
- Schutzbrille

verwenden.



Handschuhe richtig einsetzen

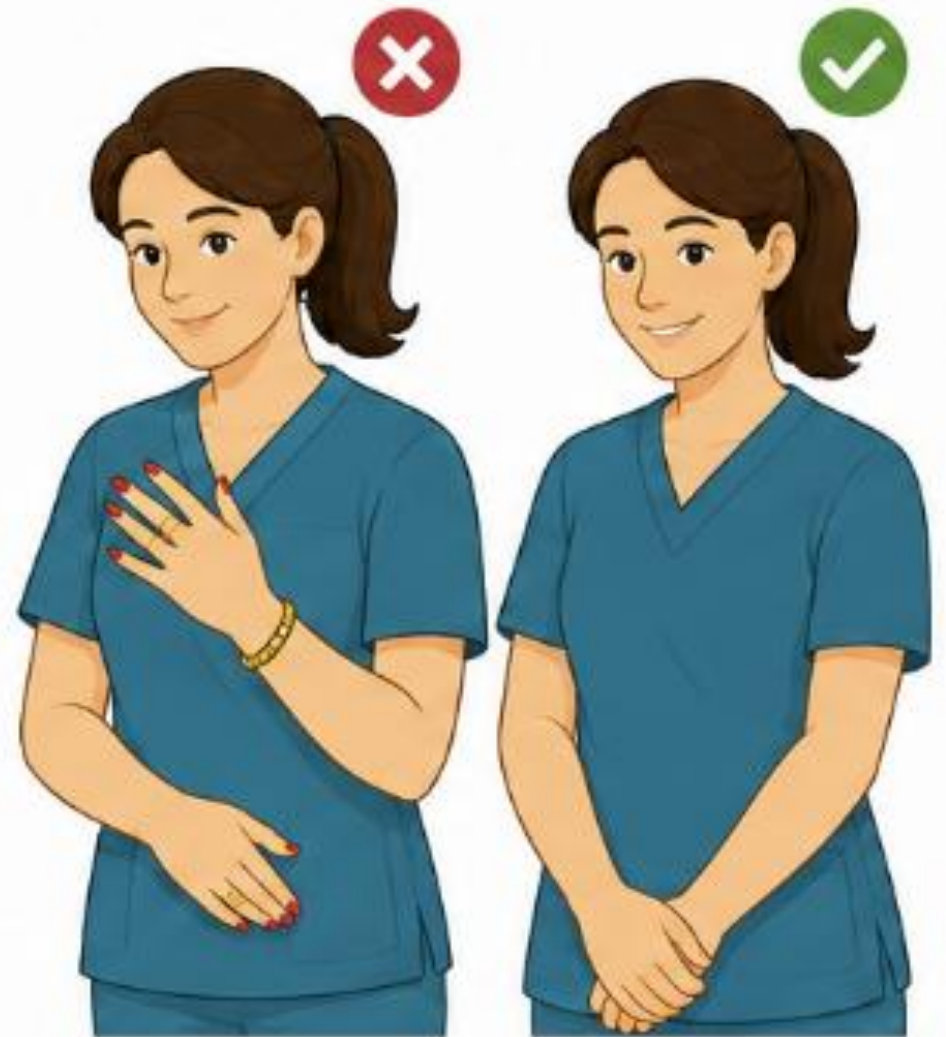
- Handschuhe ersetzen keine Händedesinfektion.
- Vor und nach dem Tragen Hände desinfizieren.



Arbeitskleidung und Schmuck

Vermeide:

- ✘ Ringe
- ✘ Armbänder
- ✘ lange Fingernägel
- ✘ Nagellack



Husten- und Niesetikette

Beim Husten oder Niesen:

- ✓ Armbeuge verwenden
- ✓ Abstand halten
- ✓ Hände desinfizieren



Umgang mit infektiösen Bewohnern

Wichtig:

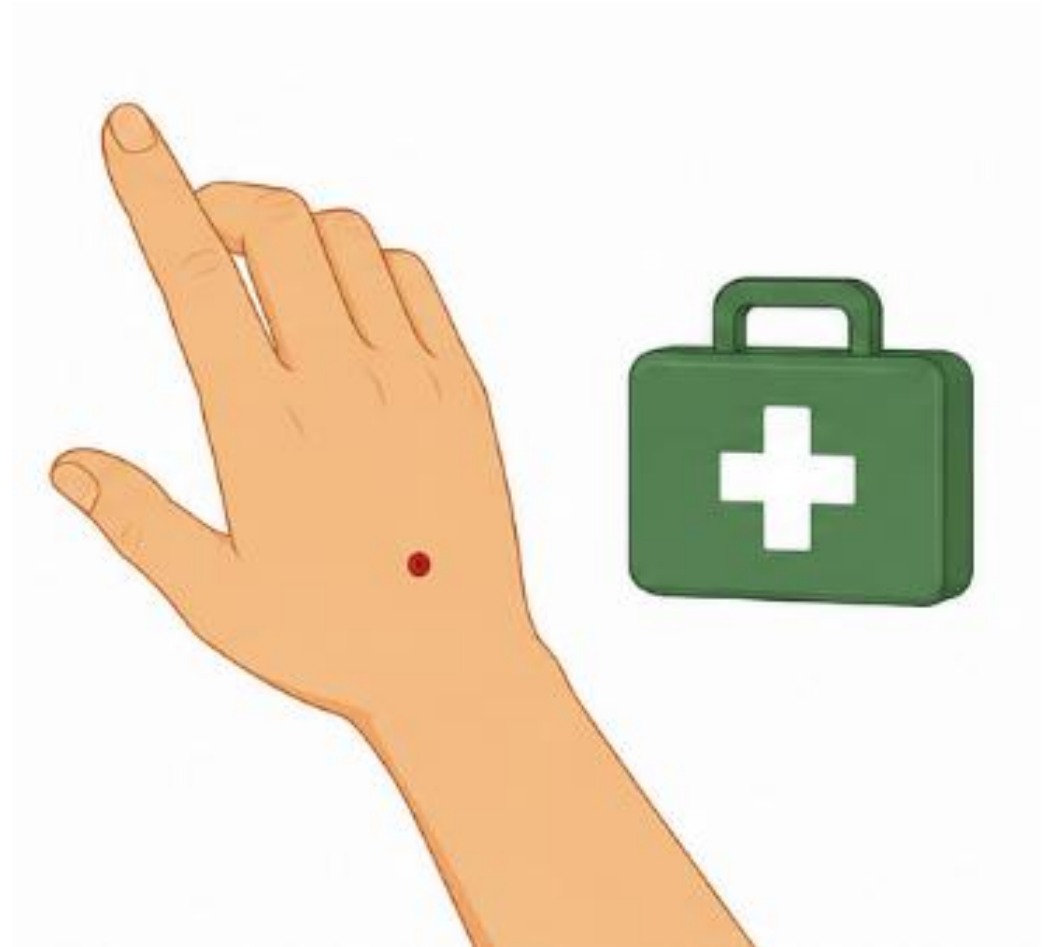
- Schutzmaßnahmen beachten
- Informationen weitergeben
- Hygienestandards einhalten



Nadelstichverletzungen

Bei einer Verletzung:

- Blutung fördern
- desinfizieren
- melden
- dokumentieren



Umgang mit Körperflüssigkeiten

Blut, Urin oder Sekrete:

- vermeiden
- sicher entsorgen
- Schutzkleidung nutzen



Typische Hygienefehler

Vermeide:

- X** fehlende Händedesinfektion
- X** Schmuck
- X** unsachgemäße Handschuhnutzung
- X** Zeitdruck



Verantwortung jedes Einzelnen

- Hygiene beginnt bei jedem selbst.
- Jeder Beitrag zählt.



Zusammenfassung

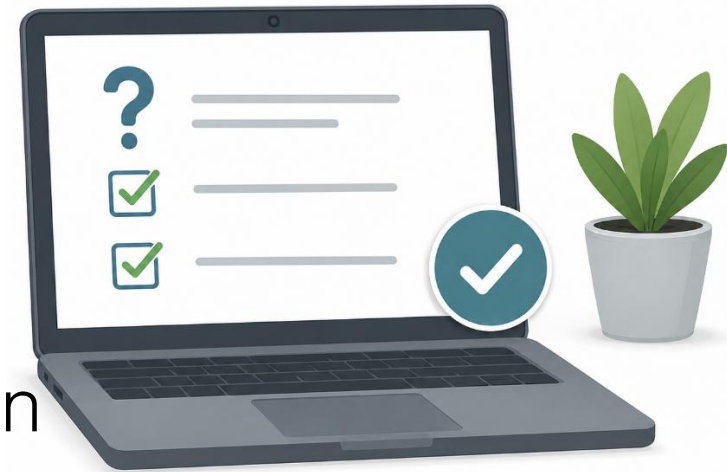
Die wichtigsten Regeln:

- ✓ Hände desinfizieren
- ✓ PSA nutzen
- ✓ Hygienestandards beachten
- ✓ Infektionen melden
- ✓ Bewohner schützen
- ✓ Eigenschutz beachten



Lernerfolg-Kontrolle

- Als Arbeitgeber müssen wir die Durchführung der Unterweisung nachweisen
- Dafür gibt es ein kurzes Quiz auf unserer Homepage
- Benutze bitte die anbosa Lernplattform
- Anmelden auf <https://www.anbosa.de/arbeitnehmer-arbeitsschutz/> mit deinen Zugangsdaten
- Klicke auf die Unterweisung „Hygiene und Infektionsschutz in der Pflege“



Vielen Dank für
deine Teilnahme!

Sicherheit beginnt mit
Aufmerksamkeit.

